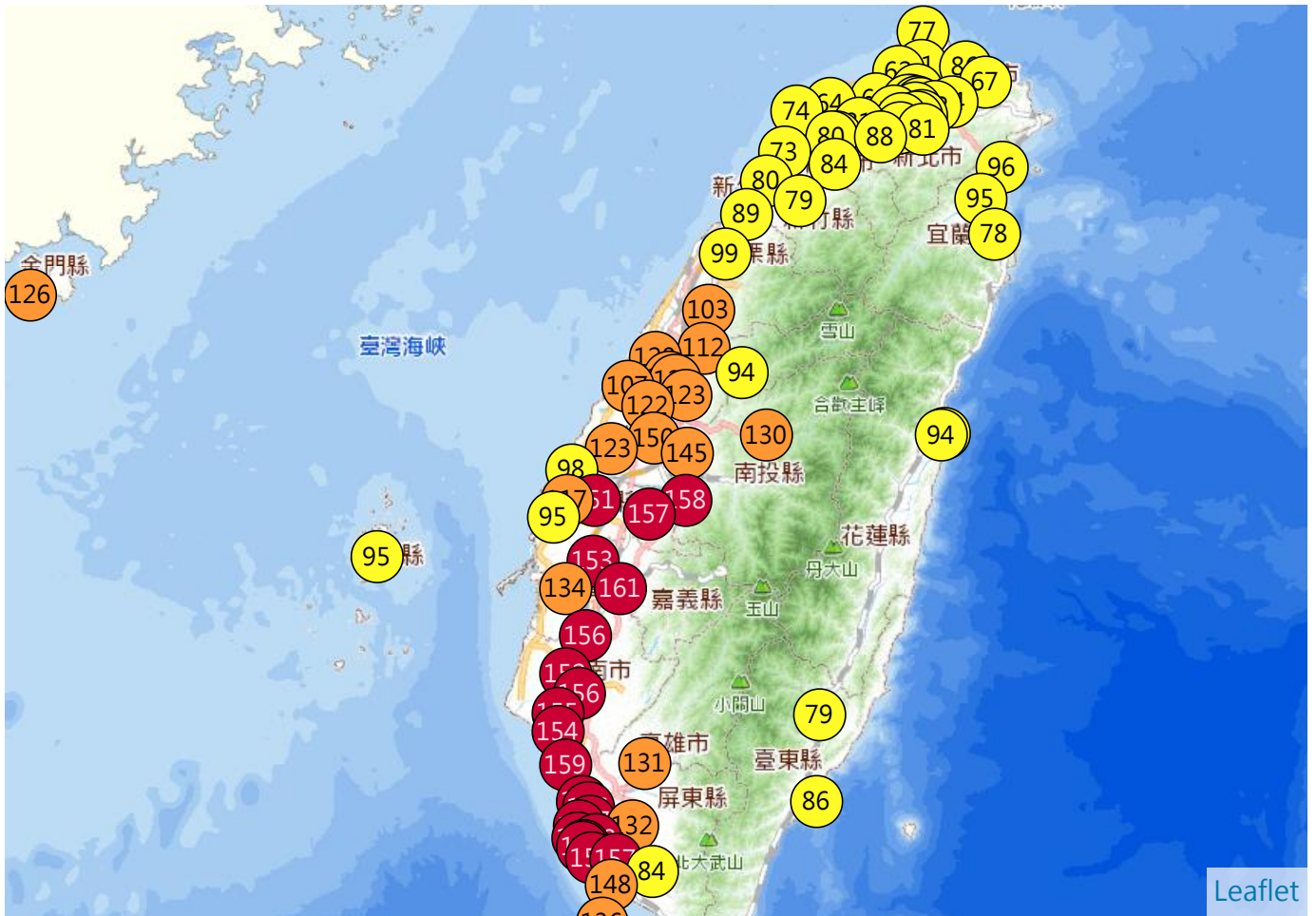




### 中央監測資料



請於上方地圖點選測站或選擇下列選單

空品區：

高屏空品區 [Dropdown Arrow]

縣市：

高雄市 [Dropdown Arrow]

測站名稱：

橋頭 [Dropdown Arrow]

時間：

2025/02/18 07:00 [Dropdown Arrow]

查詢 [Button]



橋頭 環境部

監測數值



**空氣品質指標 AQI** 對所有族群不健康 **159**

指標污染物：細懸浮微粒

**細懸浮微粒 PM<sub>2.5</sub>** **62**

小時移動平均( $\mu\text{g}/\text{m}^3$ )

**懸浮微粒 PM<sub>10</sub>** **105**

小時移動平均( $\mu\text{g}/\text{m}^3$ )

**臭氧 O<sub>3</sub>** **39**

8小時移動平均(ppb)

**一氧化碳 CO** **0.50**

8小時移動平均(ppm)

**二氧化硫 SO<sub>2</sub>** **1.2**

小時濃度值(ppb)

**二氧化氮 NO<sub>2</sub>** **17**

小時濃度值(ppb)

**細懸浮微粒 PM<sub>2.5</sub>** **70**

小時濃度值( $\mu\text{g}/\text{m}^3$ )

**懸浮微粒 PM<sub>10</sub>** **111**

小時濃度值( $\mu\text{g}/\text{m}^3$ )

**臭氧 O<sub>3</sub>** **22**

小時濃度值(ppb)

**一氧化碳 CO** **0.62**

小時濃度值(ppm)

**非甲烷碳氫化合物 NMHC** **0.16**

小時濃度值(ppm)

**風速 Wind\_Speed** **1.3**

小時平均值(m/s)

**風向 Wind\_Direct** **9**

小時平均值(度)

**濕度 RH** **84**

小時平均值(%)

空氣品質指標 (AQI)					
良好 0~50	普通 51~100	對敏感族群不健康 101~150	對所有族群不健康 151~200	非常不健康 201~300	危害 301~500

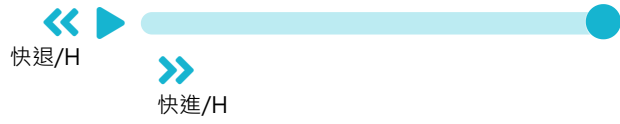
近72小時測項濃度趨勢圖

時間區間：2025/02/15 09:00 ~ 2025/02/18 08:00(發布時間)



### 空氣品質濃度圖

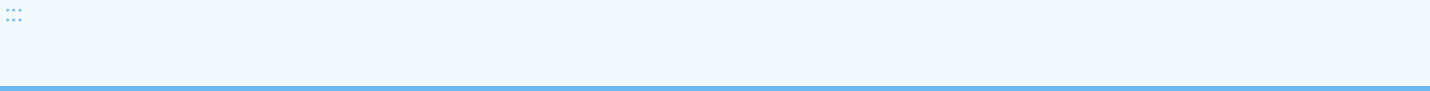
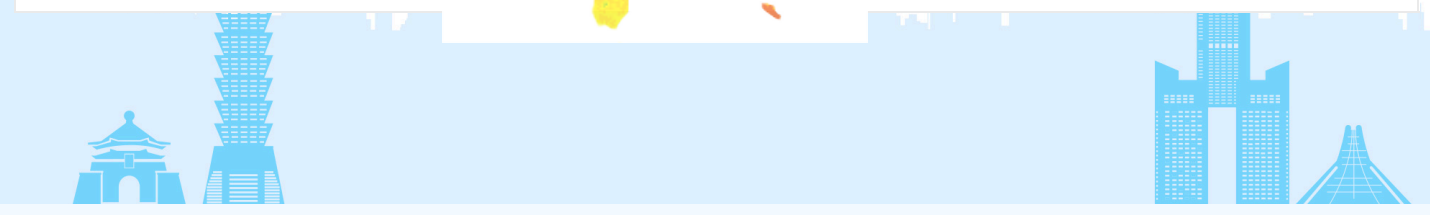
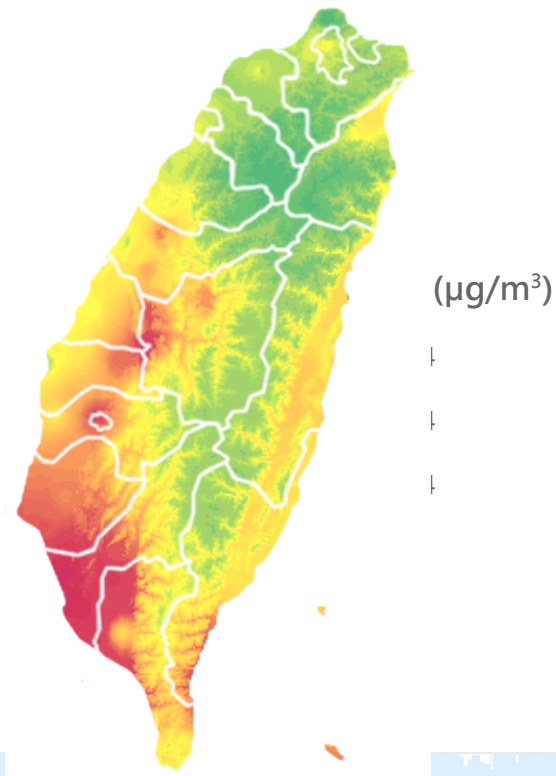
- PM<sub>2.5</sub>**
- PM<sub>10</sub>
- O<sub>3</sub>
- CO
- SO<sub>2</sub>
- NO<sub>2</sub>



發布時間：2025/02/18 08:00



- 馬祖
- 金門
- 澎湖





環境即時通



Google Play



App Store

今日人數：7,067

累積人數：49,434,265

網站更新日期：2025-2-18

[意見信箱](#) | [隱私權保護政策](#) | [網站安全政策](#) | [網站資料開放宣告](#)